



Hidraulikus egység

- Szerelési útmutató -

Használat és kezelési útmutató az 1000, 3000, 5000 és 6000 szériaszámú keverőegységek számára:

Használja keverőegységeinket amelynek használatával időt és helyet takaríthat meg.

A mellékelt szerelvények csak lazán vannak össze csavarozva. A csatlakoztatást a telepítés után meg kell húzni, és ellenőrizni kell a szivárgást. Gyári beállításként a a betáp vezeték a jobb oldalon található.

A szivattyú egységek közvetlenül a csőrendszerbe szerelhetők (4 x adapter G1" külső menettel szükséges) vagy egy G1 külső menetes csatlakozással rendelkező elosztóhoz.

A szivattyú vezérlőmodulja alaphelyzetben 9-re van állítva, a jobb oldalon lévő betáp függvényében. Ha a bal oldali betápot használja, ennek megfelelően cserélje meg a szivattyút, és fordítsa a vezérlőmodult 3 órás helyzetbe.

Bal oldali betáp vezeték esetén a 3000-es sorozat keverője a jobb oldalon változatlan marad.

A hőmérőket színkódolásuknak megfelelően kell beállítani:

piros = előre / kék = vissza

A szigetelődoboz hátsó falában 2 előregyártott kerek kitöréspont található amelyek felhasználhatók a szivattyú és a keverőszelep-motor kábelének a szigetelő dobozon történő átvezetésére. Ezenkívül 2 átvezetés található a szigetelő doboz alsó oldalán. Ezek nyílásként vannak kialakítva. A kábelek kényelmesen rögzíthetők és lefelé vezethetők.

Az előremenő és a visszatérő kötéstávolsága 125 mm.

Ellenőrizd a szelepeket

A visszacsapó szelepek megakadályozzák a fűtővíz önkeringetését, amikor a szivattyú ki van kapcsolva.

A visszacsapó szelep kizárása pl. feltöltéshez vagy öblítéshez fordítsa el a gömbcsap fogantyút 45 ° -kal az óramutató járásával megegyező irányba.

Az 1000, 3000 és 6000 sorozatban a visszacsapó szelepet előre összeállítva szállítják a visszatérő gömbcsapjában.

Ha a tápegységet a bal oldalon használja, akkor a teljes gömbcsapot és visszacsapó szelepet jobbra kell felszerelni.

Ha a visszacsapó szelepet külön alkatrészként szállítják, akkor azt egy megfelelő házba kell helyezni a szigetelő doboz alján. Ebben az esetben a visszacsapó szelepet a visszatérő oldal gömbcsap peremének nyakába kell helyezni. Finoman nyomja be a gömbcsapba, amíg kattantást nem hall.

Figyelem! A visszacsapó szelepet a szelep nyakába beszerelve nem lehet szétszerelni anélkül, hogy megsemmisülne.

Keringtető szivattyú és keverőszelep motor

A keverőszelep-motor és a keringetőszivattyú összeszerelését, beállítását és elektromos csatlakoztatását a külön mellékelt szerelési és üzemeltetési útmutató tartalmazza.

Általános műszaki megjegyzés:

Termékeink az épületek fűtési rendszereiben való használatra alkalmasak, függetlenül a fűtés típusától.

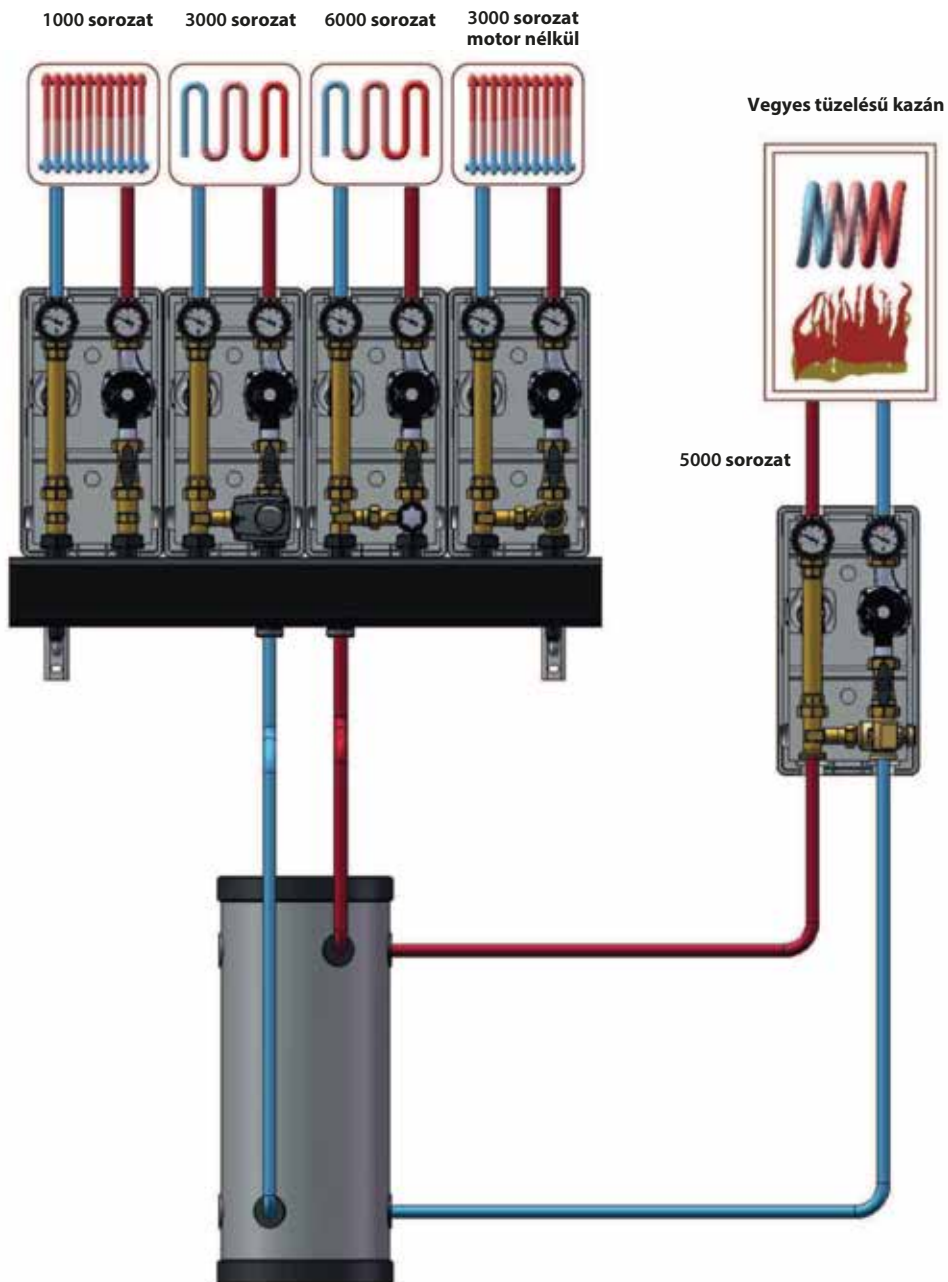
- Maximum nyomás: 10 bar
- Maximum működési hőmérséklet: 110 °C

A rendszerben lévő folyadék összetételének meg kell felelnie a 2035 VDI irányelvnek, hogy elkerülhető legyen a sérülés és a vízkőképződés. Ezenkívül az ipari és távfűtési rendszereknél be kell tartani az AGFW FW 510 előírásait.

Ha a rendszerben lévő ásványolajokat vagy ásványolaj-alapú kenőanyagokat tartalmaz, akkor a legtöbb esetben az EPDM-alapú tömítések megsemmisítéséhez vezetnek.

Fűtővíz-adalékanyagok használatakor az EPDM tömítésekkel való kompatibilitást figyelembe kell venni az adott gyártó dokumentációjában.

Fenntartjuk a jogot a műszaki változtatásokra, a méretekre és a tervezési változtatásokra előzetes értesítés nélkül.



* Ez az ábra csak demonstrációs célokat szolgál.

1000 sorozat



Szivattyús egység radiátoros fűtéshez DN 25

Termékkód	Típus	EAN Code
HC1000001	Szivattyú nélkül	42601 7547 5409
HC1000101	Wilo Para RS 25/6 szivattyúval	42601 7547 7410

- Golyóscsap beépített hőmérővel piros
- Visszacsapó szelep és golyóscsap kék hőmérő
- Opcionálisan szivattyú 180 mm beépítési mérettel
- Szivattyú elzáró golyóscsap
- Szigetelés
- **Csak kézzel van meghúzva minden csatlakozás!!!**
- Az előremenő és a visszatérő megcserélhető

A szivattyú gyártójának beszerelési és szerelési útmutatásait be kell tartani.

Technikai adatok

DN	25
Fűtési rendszeri csatlakozó méret	G1 IG
Kazánoldali csatlakozó méret	G1 IG
Kötéstávolság	125mm
Max kijelzett hőmérséklet	0 - 120°C
Üzemi hőmérséklet	max 110°C
Max nyomás	10 bar
kVs –	8
Szivattyú	Optionális
Wilo Para 25-180/6-43/SC-9	
Kötéstávolság	180mm
Csatlakozás	1 1/2"
Elektromos csatlakozás	AC 230 V, 50 Hz

Anyagok leírása

Hőmérős golyóscsap:

Sárgaréz

Golyóscsap:

Sárgaréz

Golyóscsap betét:

PTFE

Visszacsapó:

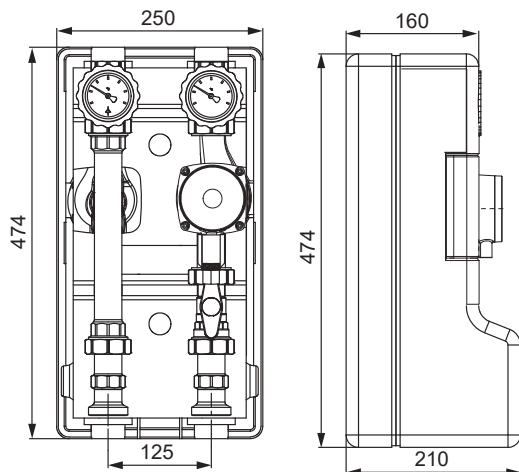
POM

Távtartók:

Sárgaréz

Szigetelés:

EPP



HASZNÁLATI TERÜLET:

50 kW teljesítményig (Δt 20 K) és maximális áramlási sebesség 2150 l/h.
Körülbelül adatok 6 m névleges emelőerő-keringető szivattyúval számítva.

3000 széria



Szivattyús keverőegység keverőszeleppel DN 25

Termékkód	Típus	EAN Code
HC3000001	Szivattyú és motor nélkül	42601 7547 5416
HC3000101	Wilo Para RS 25/6 szivattyúval és motor nélkül	42601 7547 7427
HC3000003	Működtető szervomotor AVC	42604 7795 4398

- Golyóscsap beépített hőmérővel piros
- Visszacsapó szelep és golyóscsap kék hőmérő
- Opcionálisan szivattyú 180 mm beépítési mérettel
- Háromutas keverőszelep. Opcionális: szervomotorral és csatlakozókábelrel
- Szivattyú elzáró golyóscsap
- Szigetelés
- **Csak kézzel van meghúzva minden csatlakozás!!!**
- Az előremenő és a visszatérő megcserélhető

A szivattyú gyártójának beszerelési és szerelési útmutatásait be kell tartani.

Technikai adatok

DN	25
Fűtési rendszeri csatlakozó méret	G1 IG
Kazánoldali csatlakozó méret	G1 IG
Kötéstávolság	125mm
Max kijelzett hőmérséklet	0 to 120°C
Üzemi hőmérséklet	up to 110°C
Max nyomás	10 bar
kVs –	7,0
Szivattyú	Optionális
Wilo Para 25-180/6-43/SC-9	
Kötéstávolság	180mm
Csatlakozó méret	1 1/2"
Elektromos csatlakozás	AC 230 V, 50 Hz

Anyagok leírása

Hőmérős golyóscsap:

Golyóscsap:

Golyóscsap betét:

Visszacsapó:

3-utaskeverőselepe:

3-pontos motor:

Közdarabok:

Szigetelés:

Sárgaréz

Sárgaréz

PTFE

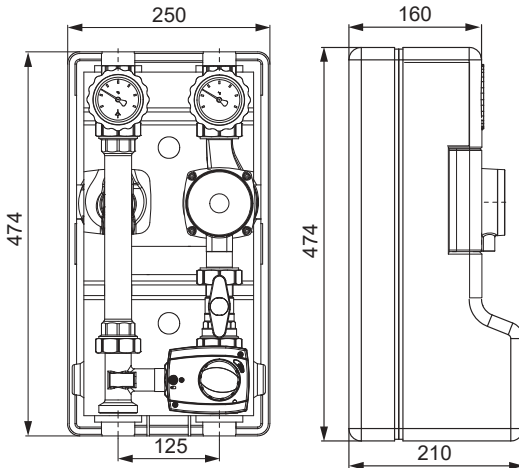
POM

Sárgaréz

PA

Sárgaréz

EPP



HASZNÁLATI TERÜLET:

38 kW teljesítményig (Δt 15 K) és maximális áramlási sebesség 2200 l / h.

A referenciaértékeket kiszámítottuk egy 6 m névleges fejtű cirkulációs szivattyú számára.

A háromutas keverőszelepbe integrált by-pass biztonságos keringést biztosít, még akkor is, ha a keverőszelep teljesen nyitva van. A by-pass segítségével a víz százalékos arányának keverését rögzített módon lehet beállítani, ha a keverőszelepen átáramló víz mennyisége nem elegendő. Ezért a rendszer rossz működése esetén, amely a rendszer hőmérsékletének emelkedését okozza, az újrahámozítás a by-pass segítségével elősegíti a padlórendszer vízének hőmérsékletének csökkentését a visszatérő áramkör keverésének köszönhetően (langyos víz), a betápláló áramkörrel (forró víz) együtt, csökkentve az esetleges károkat.

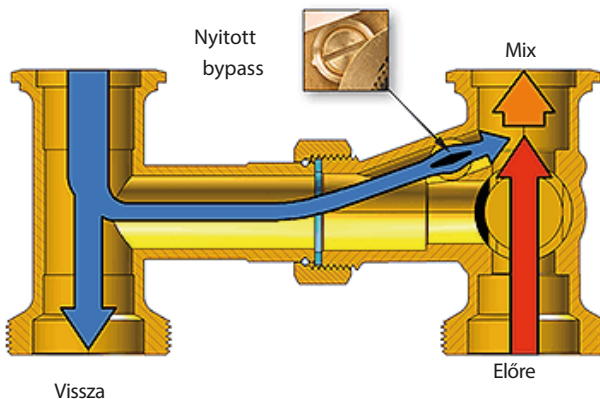
Alaphelyzetben a By-pass teljesen nyitott helyzetben van a keringetés megkerülésével.

Referenciaértékek alacsony és közepes hőmérsékleti fűtéshez

Δt	Becsült teljesítmény és áramlás	Szivattyú		Normál felület padlófűtéssel
8 K	17 kW - 1800 l/h	Wilo Para RS 25/6	3 mH ₂ O	up to 100 m ²
15 K	31 kW - 1800 l/h	Wilo Para RS 25/6	3 mH ₂ O	-

Működési elv

Normál üzemmódban - például ha a visszatérő víz keverője zárva van - a hőáram egy részét a bypass vezetéken lévő szivattyú szívja be. Ez nagyon magas áramlást és alacsonyabb hőmérsékletet eredményez.



A By-pass beállítása



A bypass teljesen nyitva van, és lehetővé teszi a maximális recirkulációt.

A csavarhúzó nyílása a vezetőjelre mutat.

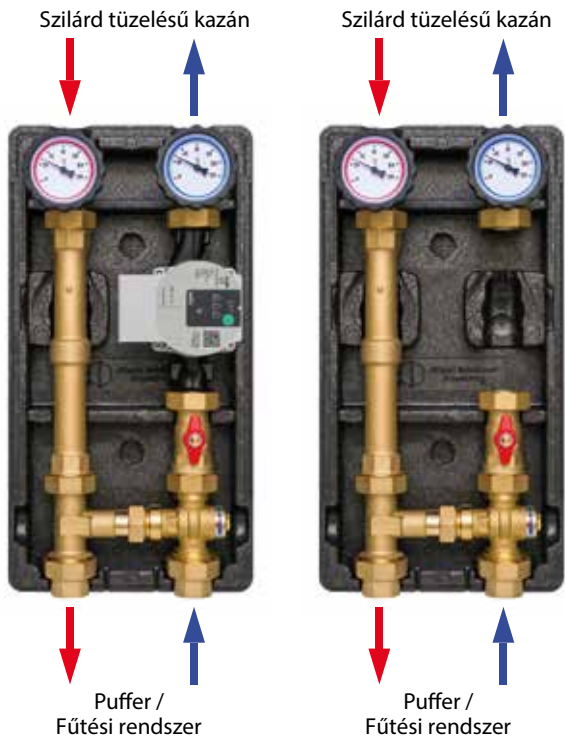
A By-pass zárva



A bypass teljesen le van zárva és az újbóli befcskendezés megakadályozható.

A csavarhúzó nyílása derékszögben (90 °) áll a vezetőjelhez képest.

5000 széria



Szivattyús keverőegység szilárd tüzelésű kazánhoz

Rendelési kód	Típus	
HC5000 001	Szivattyú nélkül	
HC5000 101	Wilo Para RS 25/6 szivattyúval	

Keverőszelep fixen beállított értéke 60°C

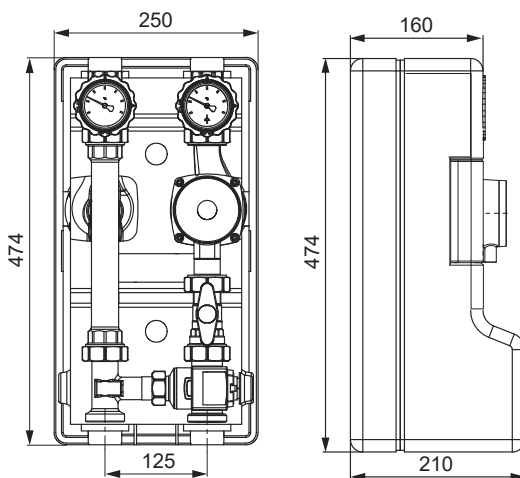
- Golyóscsap beépített hőmérővel piros
- Visszacsapó szelep és golyóscsap kék hőmérő
- Opcionálisan szivattyú 180 mm beépítési mérettel
- Háromutas keverőszelep fixen beállított értéke 60°C
- Szivattyú elzáró golyóscsap
- Szigetelés
- **Csak kézzel van meghúzva minden csatlakozás!!!**
- Az előremenő és a visszatérő megcserélhető

A szivattyú gyártójának beszerelési és szerelési útmutatásait be kell tartani.

Technikai adatok	
DN	25
Fűtési rendszeri csatlakozó méret	G1 IG
Kazánoldali csatlakozó méret	G1 IG
Kötéstávolság	125mm
Max kijelzett hőmérséklet	0 to 120°C
Üzemi hőmérséklet	up to 110°C
Max nyomás	10 bar
kVs –	3,0
Szivattyú	Optional
Wilo Para 25-180/6-43/SC-9	
Kötéstávolság	180mm
Csatlakozó méret	1 1/2"
Elektromos csatlakozás	AC 230 V, 50 Hz

Anyagok leírása

Hőmérős golyóscsap:	Sárgaréz
Golyóscsap:	Sárgaréz
Golyóscsap betét:	PTFE
Visszacsapó:	POM
3-utas fix keverőszelep:	Sárgaréz
Közdarabok:	Sárgaréz
Szigetelés:	EPP



HASZNÁLATI TERÜLET:

Teljesítmény 32 kW-ig (Δt 20 K-val) és maximális áramlása 1400 l / h.

A-AB kvs: 3,5. B-AB kvs: 2,3.

A referenciaértékeket olyan keringő szivattyú számára számítottuk, amelynek névleges szállítási magassága 6 m.

A szilárd tüzelésű kazán szivattyúcsoportjai (fa, pellet stb.) Lehetővé teszik a fűtési rendszer vagy a puffer közötti kapcsolatot.

A háromutas cirkulációs keverőszelep visszatérő hőmérsékletét a kondenzációs érték felett állandóan fenntartják, hogy elkerülhető legyen a lerakódások kialakulása mind a kazánban, mind a fűtési oldalon.

Így javul a tartósság és a hatékonyság.

6000 széria



Thermosztatikus szivattyús keverőegység felület fűtéséhez

Rendelési kód	Típus	
HC6000 008	Szivattyú nélkül	
HC6000 108	Wilo Para RS 25/6 szivattyúval	

Beállítási hőfok tartomány 20 - 55°C

- Golyóscsap beépített hőmérővel piros
- Visszacsapó szelep és golyóscsap kék hőmérő
- Opcionálisan szivattyú 180 mm beépítési mérettel
- Thermosztatikus keverőszelep 20-55°C
- Kvs=4,4
- Szivattyú elzáró golyóscsap
- Szigetelés
- **Csak kézzel van meghúzva minden csatlakozás!!!**
- Az előremenő és a visszatérő megcserélhető

A szivattyú gyártójának beszerelési és szerelési útmutatásait be kell tartani.

Technikai adatok

DN	25
Fűtési rendszeri csatlakozó méret	G1 IG
Kazánoldali csatlakozó méret	G1 IG
Kötéstávolság	125mm
Max kijelzett hőmérséklet	0 to 120°C
Üzemi hőmérséklet	max 95°C
Max nyomás	10 bar
kVs –	4,4
Szivattyú	Optional
Wilo Para 25-180/6-43/SC-9	
Kötéstávolság	180mm
Csatlakozó méret	1 1/2"
Elektromos csatlakozás	AC 230 V, 50 Hz

Anyagok leírása

Hőmérős golyócsap:

Golyócsap:

Golyócsap betét:

Visszacsapó:

3-utas keverőzelep:

Közdarabok:

Szigetelés:

Sárgaréz

Sárgaréz

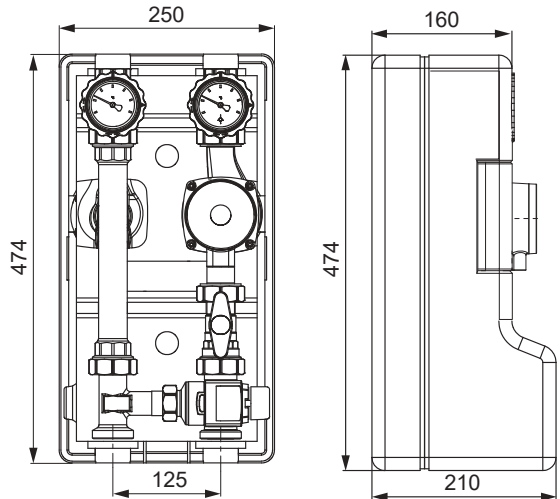
PTFE

POM

Sárgaréz

Sárgaréz

EPP



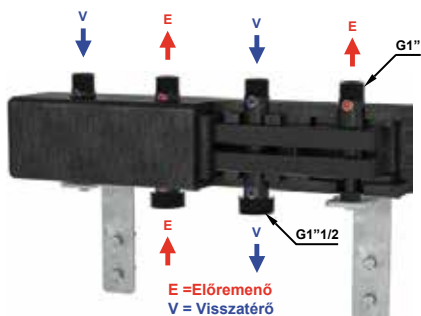
A padló- és a falfűtés referenciaértékei

Beállított hőfok	Δt	Kvs	Becsült teljesítmé és áramlás	Szivattyú	Max emelő magasság	Normál felület a padlófűtéshez
20-55 °C	8 K	4,4	10 kW - 1100 l/h	Wilo Para 25/6	5 mH ₂ O	to 110 m ²

HASZNÁLATI TERÜLET:

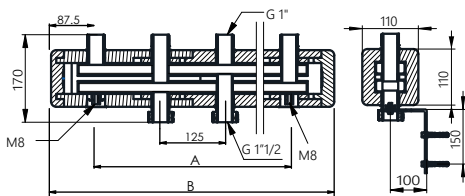
35 kW teljesítményig (Δt 20 K) és maximális áramlási sebesség 1500 l / h.

Kazánházi hidraulikus kiegyenlített osztók



Hidraulikus kiegyenlített osztó

Termékkód	Típus	EAN Code
HC2000002	2 kör	42604 7795 4268
HC2000003	3 kör	42604 7795 4275
HC2000004	4 kör	42604 7795 4282
HC2000005	5 kör	42604 7795 4329



Körszám	2 kör	3 kör	4 kör	5 kör
A	375	625	625	875
B	550	800	1050	1300

Kiegyenlített osztó gyűjtő 1"-os csatlakozással a DN25 szivattyúegységekhez 1"-es bekötéssel.

Megfelelő adapterek segítségével a DN32 szivattyúegységeket 1 1/4-es csatlakozással is felszerelhetjük.

Csatlakozások a szivattyúegységekhez: 1"

Maximális áramlási sebesség: 3 m³ / h;

Maximális teljesítmény: 70 kW;

Csatlakozások a hidraulikus váltóhoz 6/4"

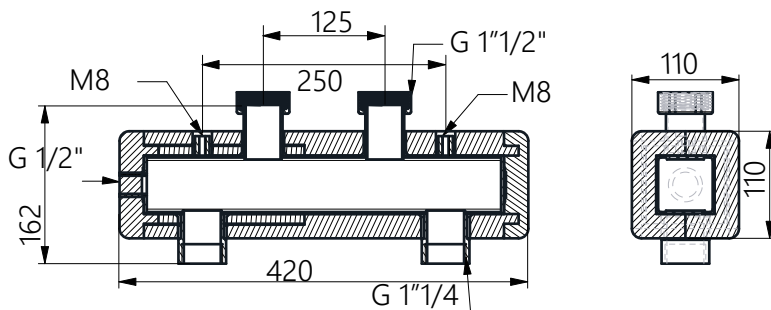
Komplett szigeteléssel és falrögzítőkkal: 100/150 mm.

Hidraulikus váltó



Termékkód	Hossz	EAN Code
HC2000 010	420 mm	42604 7795 4381

A 70 kW-ig terjedő hőszigeteléssel rendelkező hidraulikus váltót (a hőmérséklet emelkedése $T = 20\text{ K}$ az elsődleges áramkörben) az kiegyenlített osztó előtt kell csatlakoztatni. Ez az eszköz lehetővé teszi az primer áramkör hidraulikus leválasztását a szekunder áramkörtől, így nagyobb térfogatáramot biztosít az kiegyenlített osztóban, mint a a kazán áramlása. Különösen alkalmas kondenzációs kazánok felszerelésekor. Valójában a kazánszivattyú megfelelő beállításával biztosítja az alacsony visszatérő víz hőmérsékletet (mindig alacsonyabb, mint $57\text{ }^{\circ}\text{C}$, azaz a metángáz gőzének kondenzációs hőmérséklete), ezáltal növelve a kazán hatékonyságát.



Csatlakozások a CD70 elosztóhoz: 6/4 " hollanderre
Kötéstávolság 125 mm; Maximális áramlási sebesség: 3 m³ / h;
Maximális teljesítmény: 70 kW;
1/2 "csatlakozás a merülő szondához;
Csatlakozók a kazánhoz: 5/4"belső menettel ; középtávolság 250 mm;
Komplett szigeteléssel.